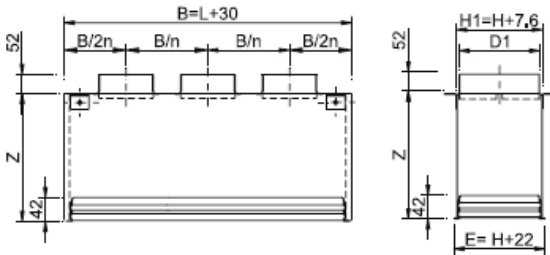


## Pleno PLRX para grelhas

**MADEL**

Pleno com ligação circular para grelhas das séries **AMT**, **CTM**, **LMT**, **AMT-AC**, **DMT** e **RMT**.

Inclui moldura de montagem e suportes para suspensão em tecto falso. Construído em aço galvanizado.



GRELHA	Z
Lx75	160
Lx100	160
Lx125	160
Lx150	160
Lx200	160
Lx250	160
Lx300	160
Lx350	230
Lx400	230

$$V_{eff} \leq \frac{V_k}{3}$$

n = número de golas

D1 = diâmetro de gola

### PLRX

	H=75	H=100	H=125	H=150	H=200	H=250	H=300
L	n/D1	n/D1	n/D1	n/D1	n/D1	n/D1	n/D1
200	1/61	1/98	1/123	1/123	1/198	1/198	1/198
250	1/61	1/98	1/123	1/123	1/198	1/198	1/198
300	2/61	1/98	1/123	1/123	1/198	1/248	1/248
350	2/61	1/98	1/123	1/123	1/198	1/248	1/248
400	2/61	1/98	1/123	1/123	1/198	1/248	1/248
450	2/61	1/98	1/123	1/123	1/198	1/248	1/248
500	2/61	1/98	1/123	1/123	1/198	1/248	1/248
600	2/61	2/98	2/123	2/123	1/198	1/248	1/248
700	3/61	2/98	2/123	2/123	1/198	1/248	1/248
800	3/61	2/98	2/123	2/123	1/198	1/248	1/248
900	3/61	2/98	2/123	2/123	2/198	1/248	1/248
1000	4/61	2/98	2/123	2/123	2/198	1/248	2/248

### CLASSIFICAÇÃO

**PLRX** Pleno com ligação circular superior (H=75 só disponível para grelhas LMT).

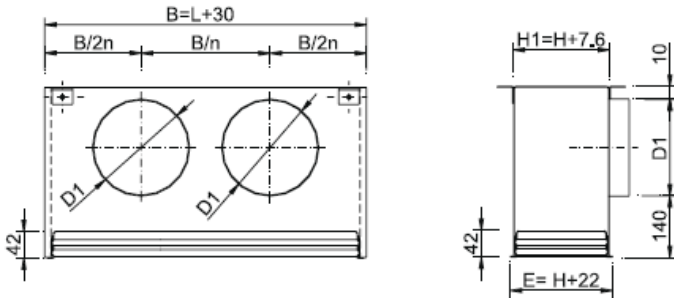
**...-R** Pleno com ligação circular e regulador de caudal na gola.

**.../AIS/** Pleno termoacusticamente isolado

**PLRX/L** Pleno com ligação circular lateral.

**...-R** Pleno com ligação circular e regulador de caudal na gola.

**.../AIS/** Pleno termoacusticamente isolado .



$$V_{eff} \approx V_k$$

n = número de golas

D1 = diâmetro de gola

### PLRX-L

	H=75	H=100	H=125	H=150	H=200	H=250	H=300
L	n/D1	n/D1	n/D1	n/D1	n/D1	n/D1	n/D1
200	1/98	1/123	1/123	1/158	1/198	1/198	1/198
250	1/123	1/123	1/123	1/198	1/198	1/198	1/248
300	1/123	1/158	1/158	1/198	1/198	1/198	1/248
350	1/123	1/158	1/158	1/198	1/198	1/248	1/248
400	1/123	1/158	1/198	1/198	1/248	1/248	1/248
450	1/158	1/198	1/198	1/198	1/248	1/248	1/313
500	1/158	1/198	1/198	1/198	1/248	1/248	1/313
600	1/158	1/198	1/198	1/198	1/248	1/248	1/313
700	2/158	2/198	2/198	2/198	2/198	2/248	2/248
800	2/158	2/198	2/198	2/198	2/198	2/248	2/248
900	2/158	2/198	2/198	2/198	2/248	2/248	2/313
1000	2/158	2/198	2/198	2/198	2/248	2/248	2/313