

# Sistema de Rail de Exaustão – MRP

O sistema de rail de exaustão flexível para carros e oficinas de reparação LCV

Um novo sistema de rail da PlymoVent adequado para extracção de fumos de exaustão de veículos estacionários.

Um sem número de veículos podem ser ligados a apenas um sistema de rail.

Os transportadores superiores podem ser movimentados facilmente entre baías de serviço.

O número total de transportadores deve ser igual ao número de veículos que precisem de extracção, simultaneamente, providenciando assim uma extracção eficiente óptima e um sistema energético eficaz.

O transportador e a mangueira podem ser colocados directamente acima do veículo, fazendo com que seja possível trabalhar com mangueiras mais curtas.

As emissões de exaustão são ventiladas para o exterior através do sistema de rail.



## Sistema MRP da PlymoVent = poupança de custos

- Necessário apenas um sistema por oficina
- Flexível
- Apenas uma boca de descarga necessária
- De fácil instalação
- Sistema de eficiência energética

## DADOS TÉCNICOS

**Rail Simples. O MRP é encomendado por partes.**

### 1. Rail de extracção

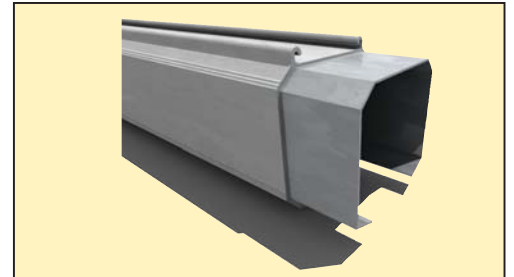
O rail é de fácil instalação, forte e de um perfil de alumínio leve. Vários perfis podem ser acoplados num sistema modular sem limite no comprimento total.

**Prod. n.º. Descrição**

MRP-5.8 Perfil de alumínio, comprimento: 5.8 m

MRP-2.9 Perfil de alumínio, comprimento: 2.9 m

MRP-S Modular, para juntar perfis



### 2. Selo de borracha

Selo de borracha, fácil de montar, feito com borracha coberta com EPDM para uma fricção mínima e uma vida longa.

**Prod. n.º. Descrição**

RSL-X Selo de borracha de baixa fricção. Encomendado ao metro. Encomendar 2 x o comprimento de rail.

TRS-00 Ferramenta de montagem

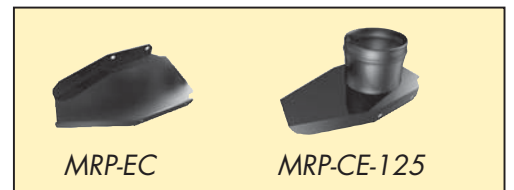


### 3. Fim-de-linha/Ligação à conduta

**Prod. n.º. Descrição**

MRP-EC Fim-de-linha fechado

MRP-CE-125 Ligação à conduta Ø 125 mm e fim-de-linha



### 4. Transportadores

Transportador leve com rodas de rolamentos para um movimento suave. Registo como opção.

**Prod. n.º. Descrição**

MIC-100 Transportador. Ligação à mangueira Ø 100 mm



### 5. Mangueira de exaustão anti-esmagamento

EH-PV é uma mangueira anti-esmagamento de elevada qualidade para gases de exaustão até aos 150°C usando um bocal aberto.

**Prod. n.º. Descrição**

EH-PV-100-5 Mangueira, Ø 100 mm, L=5 m



### 6. Bocal de borracha – REG

Este bocal está equipado com um alicate de aperto de forma a maximizar o seu poder de fixação ao tubo de escape.

**Prod. n.º. Descrição**

REG-100-115 Bocal para mangueira de exaustão Ø 100 mm, Bocal Ø 115 mm

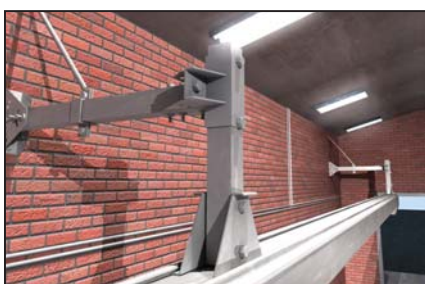


## 7. Seleccione a suspensão – Opções de montagem na parede ou no tecto

### MRP – Rail de suspensão horizontal

A suspensão completa consiste em;

Prod. n.º	Descrição
MRP-MKH	Kit de montagem horizontal MRP
SBT-SL	Braço de suporte
SBT-MKV	Kit de montagem para instalação vertical
SBT-SBK	Kit braçadeiras



### MRP – Rail de suspensão vertical

A suspensão completa consiste em;

Prod. n.º	Descrição
MRP-MKV	Kit de montagem vertical MRP
SBT-SL	Braço de suporte
SBT-MKV	Kit de montagem para instalação vertical
SBT-SBK	Kit braçadeiras



## 8. Equipamento opcional

### Ligação a conduta versátil

A ligação de topo é adequada a sistemas de rail maiores de 5.8 m ou onde seja necessária mais do que uma ligação à conduta.

Prod. n.º	Descrição
RRDC-200	Ligação a conduta versátil Ø 200 mm



### Mangueira e bocal fora do chão

A mangueira pode ser equipada com um gancho, onde o bocal pode ser arrumado quando não está em uso. Isto vai assegurar que a mangueira não fica no chão onde pode causar um risco para a segurança.

Prod. n.º	Descrição
MRP-HS	Arrumador de mangueira
MRP-D	Registo combinado com o Arrumador de mangueira MRP-HS



Pode escolher um balanceiro e uma correia de suspensão, invés do MRP-HS.

Prod. n.º	Descrição
BRL-300	Balanceiro para 5-14 kg, Cabo L = 3 m
512616	Correia de suspensão
MRP-BD	Registo combinado com o Balanceiro BRL

